

### Nissan Ruthmann Steiger, TB 270

### Arbeitshöhe bis 27 m



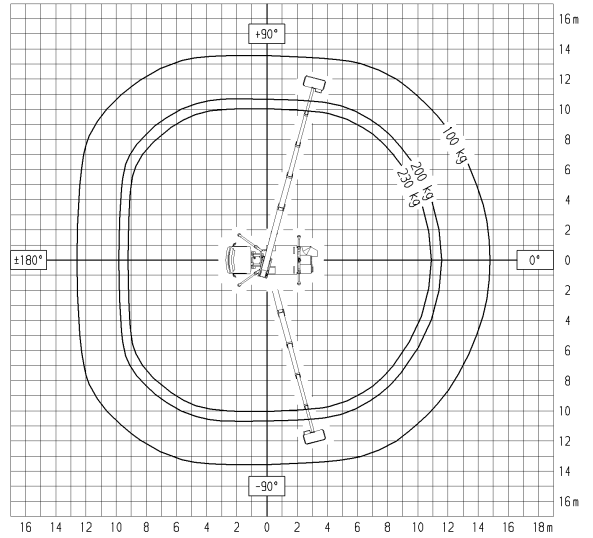
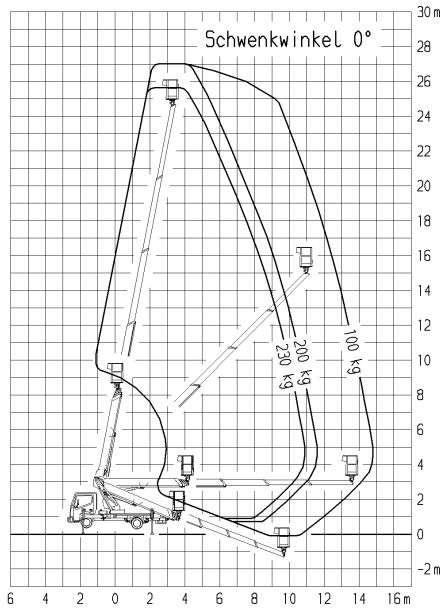
Kommunal abgestützt,  
innert 1 Min. arbeitsbereit

Technische Daten		
Max. Arbeitshöhe		27.0m
Max. Plattformhöhe		25.0 m
Seitl. Reichweite, mit 100 kg		13.50 m
Mit 200 kg Korblast		10.5 m
Mit max. Korbnutzlast 230 kg		10.0 m
Abmessung des Arbeitskorbes		0.7 x 1.40 m
Schwenkbereich der Arbeitsbühne		450°
Korbschwenkung hydraulisch		2 x 90°
Steuerung über Proportionalventile		Stufenlos
Transportlänge		6.75 m
Transportbreite		2.10 m
Transporthöhe		3.00 m
Gesamtgewicht		3500 kg
Abstützbreite	schmal	2.10 m
	Eins. breit	2.81 m
	Beids. breit	3.52 m
Steckdose im Arbeitskorb		

**Aufstell- und Einfahrtomatik**

*Beidseitig breit abgestützt*

**Diagramme:**



*Abstützung innerhalb Fahrzeugbreite*

